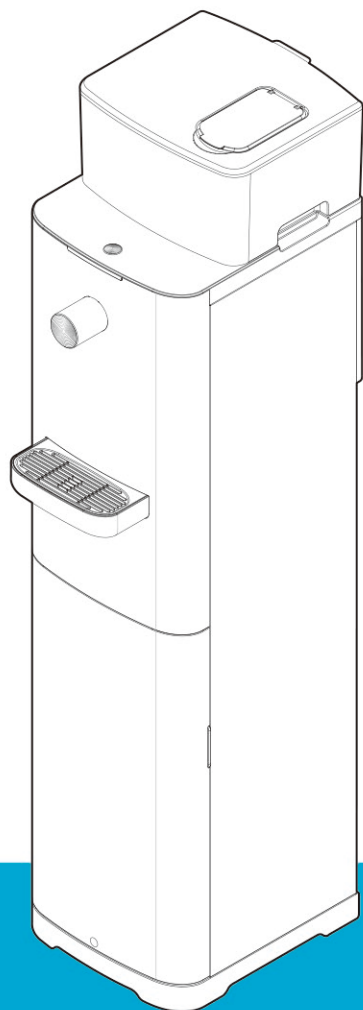


取扱説明書

目次

安全上の注意	2
1. 製品について	4
製品の構成	4
各部分の名称および機能	5~6
2. 製品の設置	7
設置に必要な道具	7
設置場所の選定	7
設置前の確認事項	7
設置の仕方	8~9
3. 製品の作動方法	10
フィルターフラッシング方法	10
ボタンの動作方法	11
フィルター交換の目安	11
フィルターの交換方法	12~13
4. 製品のお手入れ	14
お手入れ方法	14
5. トラブルの解決	15~16



MODEL DS28

・製品を安全に使用するため、本取扱説明書をお読みいただき、正しくお使いください。

・必要な時にいつでも確認できるように、本取扱説明書を大切に保管してください。

安全上の注意

お客様の怪我や事故、製品の損傷、財産被害などを未然に防ぎ、製品を安全にご使用いただくためには、本取扱説明書に掲載されている安全関連事項を必ずお読みいただき、その指示に従ってください。

本取扱説明書に表記された安全記号



警告

使用者が死亡または重度の怪我などを負うことが想定される内容を示します。



注意

使用者が怪我または財産上の損害を負うことが想定される内容を示します。

包装材の取扱に関する安全上の情報



警告

製品を開封した後、ビニール包装材をお子様の手が届かないところに保管してください。包装材により窒息する恐れがあります。



参照

後日に製品を移動したり、配送する場合に備え、製品の包装材(ダンボール及び発泡スチロール)を保管してください。

電源に関する安全のための警告



警告

- 濡れた手で電源ケーブルまたはプラグを触らないでください。感電の恐れがあります。
- 製品の電源ケーブルやプラグ、製品の本体を水やその他の液体に浸けないでください。火事や感電、怪我の恐れがあります。
- 漏電遮断器(感度電流30mA以下)とつながっているコンセントに挿し込んでご使用ください。製品が漏電した場合は、故障や感電の恐れがあります。
- アースを必ず設置してください。故障や感電を防止することができます。
- 製品の背面にある金属部分(アース部分)を床面やコンセントにアースして使用してください。ショート発生の場合、アースは感電の恐れを減らします。製品が正しくアースされているか判断できない場合は、電気技術者に問い合わせし、製品が正しくアースされているかを確認してください。



注意

- 製品は日本国内のみで使用してください。
- 電源はAC100V(50/60Hz)以外では使用しないでください。※延長コードやテーブルタップ(タコ足配線)は使用しないでください。
- 製品を長期間使用しない時や製品をお手入れする際には製品の電源プラグをコンセントから抜いてください。
- 電源ケーブルをテーブルやカウンターのコーナーの下へつり下げたり、熱いものと接触しそうな状態で放置しないでください。
- 製品の電源プラグや電源ケーブルが損傷した場合や製品が故障または破損した場合、製品の使用をすぐに中止してカスタマーセンターにお問い合わせください。

製品設置のためのガイドライン



警告

- 可燃性ガスや引火性物質があるところには製品を設置しないでください。
- 製品に含まれている転倒防止ワイヤーを必ず設置してください。使用中に製品が転倒した場合、使用者が負傷または、財産上の被害が発生する恐れがあります。
- 製品の上に給水タンクを設置する際には製品の内部へ水が入り込まないように注意してください。製品の内部に水が入り込むと、火事や感電、機器故障の原因となります。製品の内部に水が入り込んでしまった場合は、すぐに電源プラグをコンセントから抜き、カスタマーセンターにお問い合わせください。
- 本製品からは非常に熱いお湯が出ます。誤った使用をした場合、火傷の恐れがありますので、本製品はお子様の手が届かないところに設置してください。



注意

- 電源ケーブルの届く場所に設置してください。電源ケーブルを束ねたまま使用しないでください。
- 周辺温度が5°C~38°Cの環境で使用してください。それ以外の環境下では、部品の破損による水漏れや冷却装置が故障する恐れがあります。
- メーカーが提供する部品以外の部品を使用する場合は、火災や感電、怪我などの恐れがあります。

- ・製品は丈夫で水平な床面でご使用ください。
- ・本製品は屋内専用です。屋外では使用しないでください。
- ・本製品を直射日光または雨や雪に当たる場所で使用しないでください。その場合は、製品に対する保証は適用しかねます。
- ・日本の水道水の水質基準に適合した水以外を給水しないでください。
- ・製品の上にモノを乗せたり、製品の上に乗ったりしないでください。製品の損傷や使用者の怪我などの恐れがあります。
- ・本来の用途以外に使用しないでください。本製品は本取扱説明書に従って冷水と温水と常温水を使用する用途でのみご使用ください。本取扱説明書で説明している方法以外で使用して発生した被害に対しては、メーカーや取扱店は一切の責任を負いません。
- ・本製品を改造または変更、他製品もしくは装置と組み合わせて使用する場合は、製品の保証は適用しかねます。製品の改造は水漏れや感電、火災の原因となります。
- ・長期間保管してから再使用する場合は、衛生的にご使用いただくために最低2分間ずつ冷水と常温水、温水を取水し、捨てた後に使用してください。
- ・給水タンクが落下すると、使用者または周囲の人が怪我をするごことがありますので、落下しないようにご注意ください。
- ・給水タンクを製品の上に取りつける際には、指が挟まれないように気を付けてください。
- ・給水タンクを製品の上に取りつける際、製品の周りに水が飛び散った場合は、柔らかい布などで水気を拭き取ってください。
- ・取水を終了する際に水が完全に落ちた状態からカップを外してください。早くカップを外すと、温水の場合は火傷する恐れがあります。
- ・数日間使用せず、再び使用する場合、衛生的にご使用いただくために必ず1分以上冷水と常温水を取水し、捨てた後に使用してください。

メンテナンスのためのガイドライン

⚠ 警告

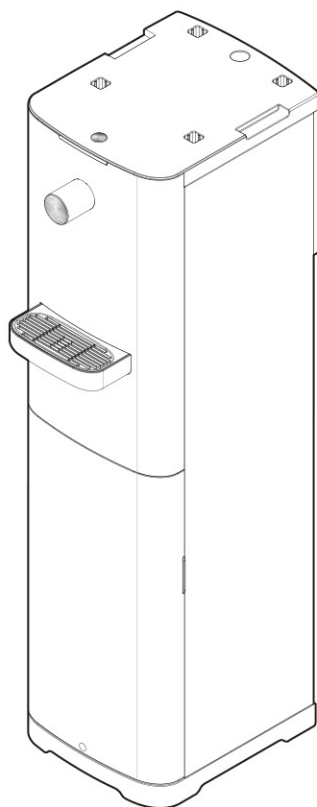
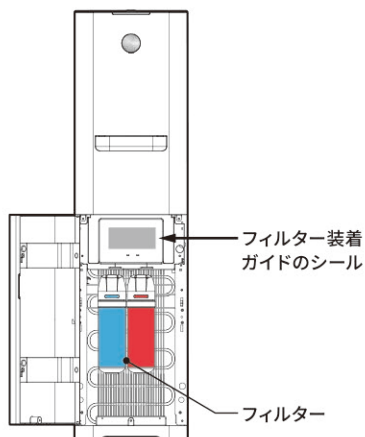
- ・製品の故障や水漏れにより正常な作動ができなくなった場合、電気部品の交換などはせず、カスタマーセンターにお問い合わせください(怪我、感電、火災の原因となります)。
- ・製品の背面またはカバーを取り外さないでください。感電の恐れがあります。製品の背面やカバーの内部にはお客様が修理できる部品はありません。
- ・製品を水に浸けたり、流水で洗ったりしないでください。感電や機器故障の原因となります。製品のお手入れの際に製品の内部に水が入り込んだ場合は、製品の使用を直ちに中止してカスタマーセンターにお問い合わせください。
- ・製品のお手入れの前に、温水スイッチを「OFF」にし、製品内の温水を充分に冷やしてください。製品の内部にある熱湯による火傷の恐れがあります。

⚠ 注意

- ・定期的に水漏れがないか、確認してください。水漏れの疑いがある場合は、すぐに電源プラグをコンセントから抜き、カスタマーセンターにお問い合わせください。
- ・専門のサービスエンジニア以外の方が製品を分解・修理・改造しないでください。
- ・製品の内部に埃が溜まらないように注意してください。火災の原因となります。
- ・コンデンサーのお手入れをする際には金属質のブラシを使わないでください。製品が損傷する恐れがあります。
- ・製品の外側をお手入れする際には台所用アルコール製剤と柔らかい布を使ってください。
- ・引越し時など、製品の温水を排水する時に火傷を負う恐れがありますので、ゴム手袋を着用してください。
- ・製品の内部に溜まった水が細菌などにより汚染されるのを防止するため、長期間製品を使用しない場合は製品の水を完全に排水してください。
- ・製品の電源プラグを抜いた後は、最低5分以上時間を置いてからコンセントに挿し込んでください。

1. 製品について

製品と一緒に提供する構成品および製品に関する基本的な情報を確認してください。



参考

フィルター装着方法はガイドのシールまたは本取扱説明書12ページを参照してください。

製品の仕様

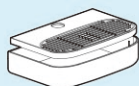
サイズ (mm)	W272 x D327 x H1032mm W272 x D327 x H1175mm (※給水タンクを含む)
重量	18kg (※フィルターの重量除外)
容量	温水 1.6L/冷水 3.6L
給水タンクの容量	7L (MIN:約0.75L/MAX:約6L)

製品の構成

設置する前に構成品を確認してください。



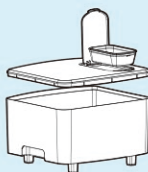
本体



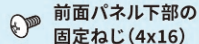
水受け皿セット



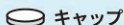
転倒防止ワイヤー



給水タンクの網
給水タンクカバー
給水タンク



前面パネル下部の
固定ねじ(4x16)



キャップ



取扱説明書

各部分の名称および機能

次のイメージは製品の各部名称および機能を説明します。



ECOボタン

2秒間押すと、音が鳴り前面の表示ランプが緑色に点灯します。温水の温度を調節して電力の消費量を節減します。
※温水スイッチが「ON」になっている時に使用可能。

冷水/常温水切り替えボタン

基本モードから1回押すと、音が鳴り前面表示ランプが白色に点灯します。この状態から取水ボタンを押すと、常温水が取水されます。また切り替えボタンを押すと、青色に点灯して基本モードの冷水に変更されます。

温水切り替えボタン

2秒間押すと、音が鳴り前面の表示ランプが赤色に点灯します。この状態で取水ボタンを押すと温水が出ます(温水安全ロックの解除)。

取水ボタン

押し続けている間、水が出ます。指を離すと水が止まります。切り替えボタンを使わないで押すと、基本モードである冷水が出ます。

給水タンク

水道水を溜めておくタンクです。

前面

給水タンクカバー

内部に埃など異物が入ることを防ぎます。

給水タンクカバーの扉

給水タンクの内部へ水を補充するための扉です。

取水口

冷水/温水/常温水がでます。

表示ランプ

次のように冷水/温水/常温水の状態を表示します。

点灯の色	説明
● 青色	冷水が出ます(温水スイッチON)。
● 空色	冷水が出ます(温水スイッチOFF)。
● 緑色	冷水が出ます(省エネモード)。
● 赤色	温水が出ます。
● 白色	常温水が出ます。

※その他の色の場合はエラー状態です。
16ページを参照してください。

警告

お子様が触れてしまうと、火傷や怪我の恐れがあります。また、製品を移動する際には取水口を持って移動しないでください。破損の恐れがあります。

水受け皿セット

参照

製品を移動する際には水受け皿を取り外し、溝のところと背面の補強版にある取手を同時に持って移動してください。



前面パネル下部の固定ねじ装着部

同封されているねじを使って固定します。安全な使用のためにフィルターを装着してから固定します。

前面パネル上部

前面パネル下部

取手から扉を開けてフィルターを装着および交換します。

前面パネル下部の取手

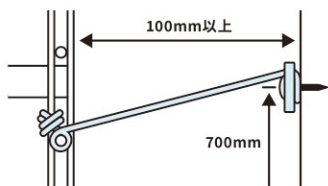
側面パネル

製品の下敷

背面

転倒防止ワイヤー

安全のため、床から約700mmの位置に転倒防止ワイヤーを取り付けてください。



排水キャップ

排水キャップを外して製品の内部にある水を排出します。

⚠ 警告

- ・排水キャップが正常に取り付けられているか確認してください。
- ・排水キャップを外すと、お湯が排出されますので火傷の恐れがあります。

温水スイッチ

スイッチを「ON」にして温水を使用します。スイッチが「ON」の状態でのみ、温水と省エネモードが使用できます。

冷水温度調節器

冷水の温度を調節します。

🔍 参照

工場出荷時の状態で使用することを推奨します。

コンデンサー

⚠ 警告

コンデンサーの間には指を入れないでください。発熱する内部部品に触れると、火傷の恐れがあります。また、鋭い部分に触れると、怪我の恐れがあります。

アース線

電源ケーブル

製品へ電気を供給します。

2.製品の設置

製品を設置する前に注意事項を必ずお読みください。

設置に必要な道具

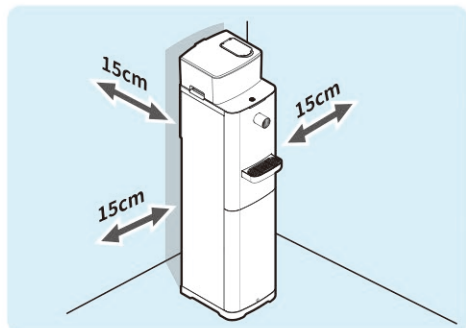
製品を設置する前に必要な道具を確認し、用意してください。

- ・プラスドライバー
- ・水を溜める2L以上の容器

設置場所の選定

次の条件を考慮して製品の設置をしてください。

- ・直射日光または雪や雨の当たらない室内に設置してください。設置環境により製品が破損または変色した場合、製品保証の対象外です。
- ・製品の重量に耐えられる丈夫で水平な床面に製品を設置してください。
- ・コンセントから近いところに製品を設置してください。
- ・周辺の温度が5℃以下に下がるところには、製品を設置しないでください。凍結の恐れがあります。
- ・湿気または埃の多い所や水跳ねの恐れがある場所には製品を設置しないでください。故障や感電の恐れがあります。
- ・凹んでいるところには製品を設置しないでください。製品の下に水が溜まる可能性があります。
- ・熱がこもり、機器の機能が低下するため、壁から15cm以上離して設置してください。



- ・齧歯類や虫など有害な動物が現れる所には設置しないでください。製品の電気関連部品の破損により、故障や感電または火災の恐れがあります。

⚠ 警告

製品に含まれている転倒防止ワイヤーを必ず設置してください。使用中に製品が倒れると周囲の人が怪我をしたり、財産上の被害が発生する恐れがあります。

設置前の確認事項

製品を設置する前に次の事項を確認してください。

- ・製品に損傷がないか、確認してください。
- ・電源ケーブルおよびプラグに損傷がないか、確認してください。
- ・製品設置に必要なすべての部品が準備されているか、確認してください。
- ・電源プラグやコンセントが正常に作動しているか、確認してください。
- ・給水する水が日本の水道水の水質基準と適合しているか、確認してください。
- ・温水スイッチが「OFF」になっているか、確認してください。
- ・やわらかい布で給水タンクの装着部周辺と製品上部の埃を除去してください。

⚠ 注意

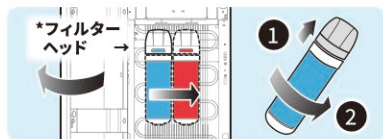
設置後、水漏れがないか確認してください。水漏れの恐れがある場合、直ちに電源プラグをコンセントから抜いてカスタマーセンターにお問い合わせください。

設置の仕方

下記の説明に基づいて製品を設置してください。

▲ 注意

給水タンクにお湯を入れたり、高温なものに触れないようにしてください。給水タンクが変形および破損して怪我をする恐れがあります。

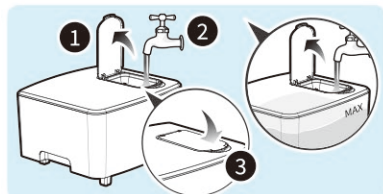


- 1 前面パネル下部を開けてフィルターヘッドにフィルターがゆるみなく装着されているか確認してください。ずれやゆるみがある場合は①方向に軽く押し上げながら回らなくなるまで時計回り(②方向)に回すと装着できます。

*フィルターヘッド: フィルター装着装置

▲ 警告

フィルター交換時には、内部の金属部分で怪我をしないように気を付けてください。



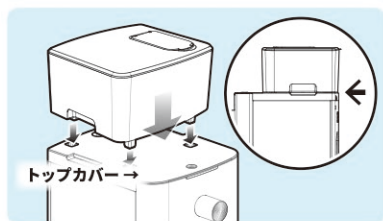
- 2 給水タンクのカバーを開けて水道水を入れた後、カバーを閉めてください。水は給水タンクに表示されているMAXのところまで入れてください。

▲ 注意

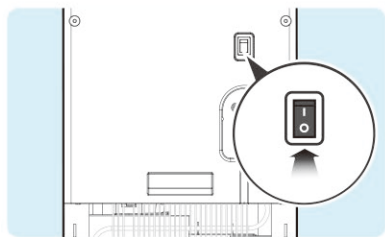
流水で給水タンクを洗浄してから水道水を入れてください。給水タンクを移動する際には水がこぼれないように気を付けてください。

▲ 警告

日本の水道水の水質基準に適合した水以外を使用しないでください。



- 3 給水タンクの下にある突起を製品のトップカバーにある穴に合わせて装着してください。完全に装着するために、給水タンクカバーの上後部をゆっくり押しつけて密着させてください。



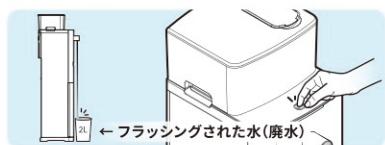
- 4 温水スイッチが「OFF」になっているか確認してから電源プラグをコンセントに挿し込んでください。

警告

濡れた手で電源ケーブルまたはプラグを触らないでください。感電の恐れがあります。

注意

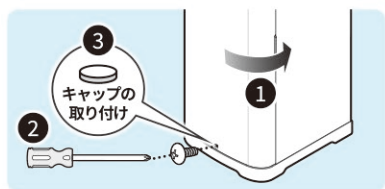
水の無い状態で温水スイッチを「ON」にして電源プラグをコンセントに挿し込んだ場合、加熱防止機能が作動し、温水機能が作動しません。



- 5 表示ランプが白色に点滅します。10ページの作動方法を参照にしてフィルターのフラッシングを必ず3回行ってください。約5リットル(1.5リットル×3回)程の水を排出してください。
※フラッシング3回とは、使用者がフラッシングの時に任意中止せず行うことを条件とします。



- 6 フラッシングが完了すると、表示ランプが空色に点灯します(待機モード)。点灯を確認してから温水スイッチを「ON」にしてください。温水スイッチを「ON」にすると、青色に変わります。



- 7 本取扱説明書に同封されているねじとキャップを取り出し、前面パネル下部を閉めた後、プラスドライバーでねじを取り付けて前面パネル下部を固定します。その後、キャップを取り付けます。

注意

安全な使用のために前面パネル下部を固定して使用してください。お子様がフィルターを誤って触ってしまった場合、フィルターからの水漏れによる感電または火災が発生することがあります。

- 8 約1時間が経過すると適切な温度になります。製品の作動方法をご参照ください。

3. 製品の作動方法

製品を使用する前に関連の注意事項を必ずお読みください。

🔍 参照

【フラッシングモード(表示ランプが白色に逐次点滅)】

初めて設置する場合は、必ず下記の説明に従ってフィルターフラッシングを行ってください。製品の移動や停電などにより電源が切れた後、再度ONになった場合にもフラッシングモードとなり、表示ランプが白色に逐次点滅します。約10秒待っても逐次点滅が止まらない場合は、下記を参照してフラッシングスキップを行ってください。

フィルターフラッシング方法

フラッシング作業は、新しいフィルターを使う際、フィルターの内部を洗浄することです。そのため、製品を初めて設置した際(フィルターが新品の場合)、フィルターを交換した際、3回のフラッシング作業を必ず行ってください。

⚠️ 注意

- ・フラッシングモード(白色に逐次点滅)になっているか、フィルターが完全に装着されているかなどを確認してから行ってください。また、フラッシングしている時にフィルターを取り外さないでください。水漏れによる感電、火災または財産上の被害が発生する恐れがあります。
- ・フラッシング作動中に、冷水/温水/取水/ECOボタンのうち、いずれかのボタンを1回押すとフラッシングが一時中止になります。冷水ボタンを2秒間押しすと、再スタートします。
- ・ボタンの周りには水または濡れたタオルなどを置かないでください。誤作動(取水およびモード変更など)が発生する恐れがあります。

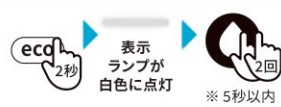
1. 2L以上の容器を用意して、取水口の下に置いた後、フラッシングを開始してください。
 2. 冷水ボタンを2秒間押し、フラッシングをスタートします。
(フラッシングの間は表示ランプが緑色に逐次点滅します)
 3. 取水動作が止まったら、容器に溜まっている水を捨てた後に元の位置に戻してください。
 4. 上記1~3で説明したフラッシングをもう2回繰り返してください。
(フラッシングが行われている間に給水タンクの水がMIN表示以下にならないように給水タンクに水を入れてください)
 5. フラッシングを3回完了すると、自動的に正常な待機モードに切り替わります。
(表示ランプが青色に点灯します。温水スイッチが「OFF」の場合は、空色に点灯します)
- ※フラッシングは1回あたり1分30秒間行います。

フラッシング作動方法



※電源プラグをコンセントに挿し込むと自動的にフラッシングモードに切り替わります。

フラッシングスキップ



※フラッシングモードの状態からフラッシングなしで正常モードに切り替わります。

フラッシングモードに強制的な切替



※使用中に任意でフラッシングをする場合に使用します。

ボタンの動作方法

1. 基本設定 基本設定は取水ボタンを押している間、水が出ます。取水ボタンから手を離すと、水が止まります。



2. 定量&連続の取水設定 定量&連続の取水設定モードに切り替えると、定量取水と連続取水の機能が使用できます。

※定量取水は自動的に約100ccが取水されると停止します。連続取水は60秒間自動取水されると停止します。

▲ 注意

- ・不特定多数の人が使用するところでは定量&連続の取水設定は使用しないでください。火傷や水漏れによる被害が発生する恐れがあります。
- ・取水が完全に終わるまでは、その場を離れないでください。水を受ける容器から水が溢れ、被害が発生する恐れがあります。



3. その他機能

電源を再度入れても電源が「OFF」になる直前に設定したモードを覚えてます。

※温水スイッチが「ON」になっている時に省エネモード使用可能。

※省エネモードは、温水温度を70℃～75℃に下げた消費電力を抑えることができます。

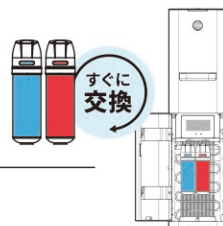


フィルター交換の目安

定期的なフィルターをお届けします。



新しいフィルターが届いたら、すぐにフィルターを交換してください。



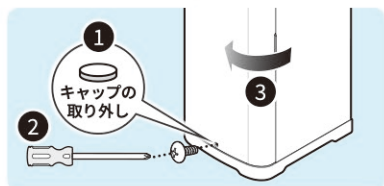
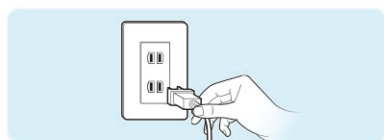
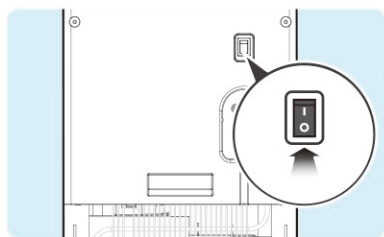
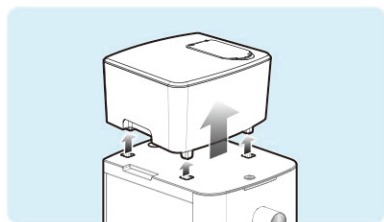
新しいフィルターが届いた時が交換時期です。

※定期的なフィルターをお届けします。

※フィルター到着後は速やかに交換してください。

※フィルター交換をしないまま使用すると、水質の劣化やウォーターサーバーの破損の原因となります。

フィルターの交換方法



- 1 給水タンクを取り外してください。

⚠ 警告

給水タンクを取り外さずにフィルター交換を行うと、給水タンクに残っている水がフィルターヘッドへ流れ込み、火災や感電の恐れがあります。

- 2 給水タンクが取り外された状態で温水モードに切り替え、必ず温水が出なくなるまで全部取水してください。

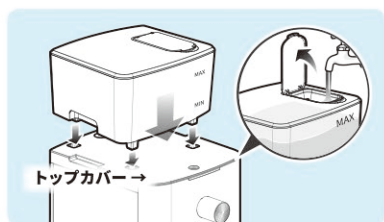
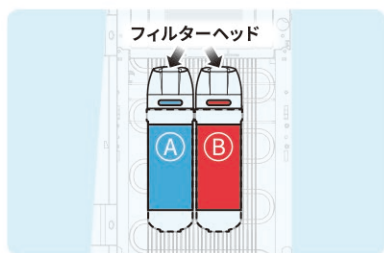
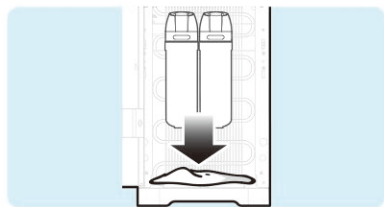
⚠ 注意

この作業を行わない場合、残り水がフィルターヘッドへ流れ込み製品が濡れることがあります。

- 3 温水スイッチを「OFF」にしてください。

- 4 電源プラグをコンセントから抜いてください。

- 5 前面パネル下部に取り付けてあるキャップを取り外し、プラスドライバーでねじを外してください。



6 前面パネル下部を開けてフィルターの下に乾いたタオルを置いてください。フィルターを取り外す際に製品が濡れることがあります。

7 フィルターを下記イラストに従い取り外してください。

8 フィルターは必ずシールの色と取り付け手順に合わせてお取り付けください。フィルターをB→Aの順に取り外した後、フィルターヘッドとフィルターにあるシールの色を一致させ、A→Bの順に取り付けます。

フィルターの取り外し方

交換する
フィルターを
反時計回りに
回した後、
下へ引くと
外れます。



フィルターの取り付け方

フィルターヘッドへ垂直に
挿し込んでから、
時計回りに
止まるまで
回すと設置
されます。



9 フィルターの取り付け後、給水タンクのMAXの位置まで水道水を入れトップカバーに装着後、電源プラグをコンセントに挿し込みます。

10 ページを参照してフラッシングを3回行ってください。フラッシングを行っている間に給水タンクの水道水がMIN以下にならないように給水し水位を維持してください。

10 フィルターの取り付け/交換後、もう一度フィルターの取り付け箇所にも水漏れがないか確認してください。安全な使用のために前面パネル下部を閉め、ねじで固定した状態でお使いください。(5番の図を逆順で行う)

注意

前面パネル下部を固定しない場合、お様がフィルターに触れてしまうなど、フィルターからの水漏れによる感電または火災の恐れがあります。

4. 製品のお手入れ

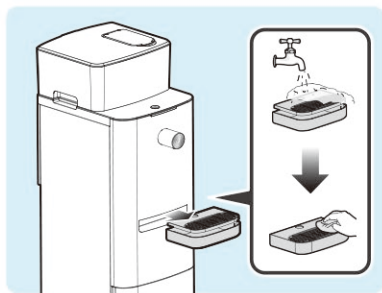
下記を参照して製品のお手入れをしてください。衛生的にご使用いただくために定期的なお手入れを行ってください。

⚠ 警告

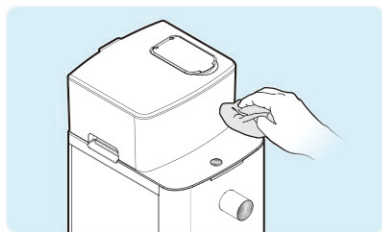
- ・製品のお手入れの前に、温水スイッチを「OFF」にしてください。製品の内部にあるお湯を十分に冷ましてください。お湯による火傷の恐れがあります。
- ・製品は分解しないでください。感電の恐れがあります。製品の背面やカバーの内部にはお客様が修理できる部品はありません。
- ・製品を水に浸けたり、流水で洗ったりしないでください。過度な湿気は感電や機器故障の原因となります。
- ・製品のお手入れの際に製品の内部に水が入った場合は、製品の使用を直ちに中止してカスタマーセンターにお問い合わせください。
- ・空色の点滅は水なしを感知している状態です。改めて給水タンクに水を供給した後、取水ボタンを1回押すと解除されます。この時、水供給ポンプが作動することでポンプのモーター音が発生しますが、故障ではありません。

お手入れ方法

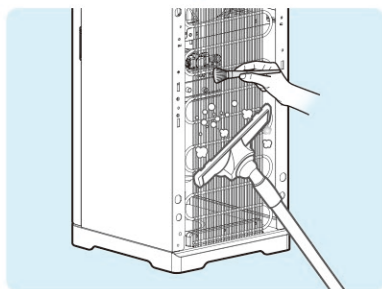
衛生的な使用のために定期的なお手入れが必要です。



- 1 コンセントから電源プラグを抜き、電源を「OFF」にしてください。
- 2 水受け皿を取り外して中性洗剤で洗浄した後、柔らかい布で拭き取ってください。
- 3 衛生的にご使用いただくため、給水タンクは定期的(3日に一度推奨)に流水で洗浄してお使いください。長期間洗浄せずに使用すると、給水タンク内部に水による汚れが溜まる可能性があります。



- 4 取水箇所と製品外観は、台所用アルコール製剤とキッチンペーパーなどで拭いてください。



- 5 掃除機と柔らかいブラシを使って製品の背面に溜まった埃を除去してください。

⚠ 警告

スチームクリーナーなど高温になる機材を使用しないでください。部品の損傷及び火災の恐れがあります。

5. トラブルの解決

製品が正しく作動しない場合は、下記の表を参照してトラブルを解決してください。下記の表の通りに行ってもトラブルが解決しない場合は、カスタマーセンターにお問い合わせください。

トラブル	解決方法
水が出ない	<ul style="list-style-type: none"> ・取水口が詰まっているか、確認してください。 ・給水タンクに水が入っているか、確認してください。 ・フィルター交換時期を確認してください。フィルターが詰まると、水の出方がよくないことがあります。 ・電源プラグがコンセントから抜けていないか確認し、電源プラグをコンセントに挿し込んでください。 ・ご自宅、オフィス等の配電盤を点検し、停電またはブレーカーが落ちていないかを確認してください。 ・フィルターがしっかり取り付けられているか確認してください。(P12「フィルターの交換方法」参照) ・一時的なフィルターの感知スイッチの接触不良の可能性があります。フィルターA・Bを取り付け直ししてください。さらに、フィルターがフィルターヘッドにしっかりとハマるように押し込んでください。 <注意>フィルターを外す際、フィルター内部に残っている水を逆さにして捨ててください。(P12「フィルターの交換方法」参照) ・給水タンクを取り外し、再度セットして給水タンクの接続不備はないか確認してください。(P8「設置の仕方」参照)
水の出が悪い	<ul style="list-style-type: none"> ・フィルターA・Bがフィルターヘッドにしっかり取り付けられているか確認してください。(P12「フィルターの交換方法」参照) ・給水タンクを取り外し、再度セットして給水タンクの接続不備はないか確認してください。(P8「設置の仕方」参照) ・一時的なフィルターの感知スイッチの接触不良の可能性があります。フィルターA・Bを取り付け直ししてください。そして、フィルターがフィルターヘッドにしっかりとハマるように押し込んでください。 <注意>フィルターを外す際、フィルター内部に残っている水を逆さにして捨ててください。(P12「フィルターの交換方法」参照)
冷水が出ない	<ul style="list-style-type: none"> ・多量の冷水を使用していませんか。冷水タンクの容量を超えて冷水を使うと、再冷却時間が必要です。 ・製品内部の換気のため、背面にあるコンデンサーと壁の距離が15cm以上離れているか確認してください。 ・製品内部にあるコンプレッサーが作動しているか確認してください。コンプレッサーから音がしない場合は、カスタマーセンターにお問い合わせください。 ・製品が直射日光に当たる場所や、製品の周りでストーブなど暖房機器を使用していないか、確認してください。
温水が出ない (熱くない)	<ul style="list-style-type: none"> ・温水スイッチが「ON」になっているか、確認してください。 ・多量の温水を使用していませんか。温水が適正温度になるまでお待ちください。
冷水・温水がぬるい	<ul style="list-style-type: none"> ・背面のコンデンサーにホコリが詰まっている場合、コンデンサーを清掃してください。 ・製品の背面が壁に近い場合、15cm以上離してコンデンサーからの熱が逃げるようにしてください。 ・省エネモードになっている場合、ECOボタンを2秒間押しして省エネモードを解除してください。(30分程度で温水が適温になります)
ランプが白色に点滅している	<ul style="list-style-type: none"> ・内部タンクに水が入っていない可能性があります。給水タンクに水を入れてください。

トラブル	解決方法
操作パネルの全てのランプが消灯している	<ul style="list-style-type: none"> ・ご自宅、オフィス等の配電盤を点検し、停電またはブレーカーが落ちていないか確認してください。 ・電源プラグがコンセントから抜けていないか確認し、電源プラグをコンセントに挿し込んでください。
異音がする	<ul style="list-style-type: none"> ・製品が設置された床面が平らであるか、確認してください。 ・製品が他の物と当たっていないか、確認してください。製品が他の物と接触しないようにしてください。 ・コンプレッサーと供給ポンプが作動している際には、製品から動作音が発生します。正常な状態ですので、数分お待ちください。(本体内部のタンクが満水になれば止まります)。ただし、配管やコンプレッサーから非正常な振動または音が発生する場合は、カスタマーセンターにお問い合わせください。 ・コンプレッサーの運転が開始または停止する時に製品から水の流れる音(冷媒が流れる音)が発生することがあります。 ・取水後にポンプが作動する音が発生します。正常な状態ですので、数分お待ちください。
水が漏れている	<ul style="list-style-type: none"> ・組立状態(取水口、給水タンク、フィルターなど)を確認した後、水が漏れていないか、確認してください。 ・製品の背面にある排水キャップが正しく取り付けられているか、確認してください。排水キャップが緩い場合は、時計回りに回らなくなるまでしっかりと締めてください。 ・取水口または排水キャップを正しく締めているにもかかわらず、水漏れが続く場合はカスタマーセンターにお問い合わせください。
水の味がおかしい	<ul style="list-style-type: none"> ・フィルター交換を忘れていないか確認し、フィルターを交換してください。 ・給水する水道水の水質を確認してください。 ・数日間使用しなかった場合、給水タンクを洗浄し、1分以上冷水と常温水を取水し、捨てた後に使用してください。
浄水量が少なくなった	<ul style="list-style-type: none"> ・フィルター交換を忘れていないか確認し、フィルターを交換してください。 ・給水した水道水の水温が低すぎる場合、浄水量が少なくなることがあります。
水があるのに、ないと表示される	<ul style="list-style-type: none"> ・一度に取水を長時間した場合、給水タンクに水があっても水がないと表示されることがあります。取水ボタンを1回押すと、解除できます。 ・フィルター交換を忘れていないか確認し、フィルターを交換してください。

エラーの表示および措置

表示ランプの色が表す意味を参照して、エラー状態を確認してから対応してください。対応しても解決できない場合は、カスタマーセンターにお問い合わせください。

色	表示方法	説明	対応方法
● 白色	点滅	水がない	給水タンクに水を満タンにして取水ボタンを1回押して解除してください。
● 黄色	点滅	UV LED感知にエラー	電源プラグを抜き、電源を「OFF」にした後再稼働してください。この方法でも解決できない場合は、カスタマーセンターにお問い合わせください。
● 紫色	点滅	温水センサーにエラー	

引越し、修理、お手入れ等についての
お問い合わせはこちらまで



0120-308-432

受付時間 9:00～17:30(土日祝を除く)

株式会社さららいと