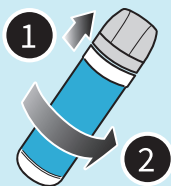
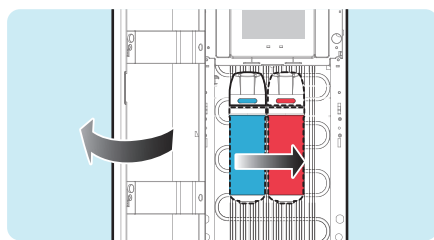




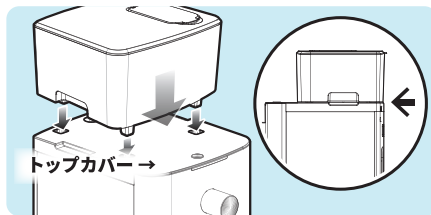
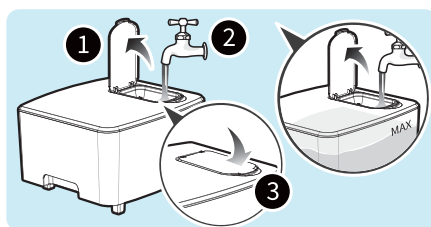
設置の仕方

- 1** 前面パネルを開けてフィルターにゆるみがないか確認する



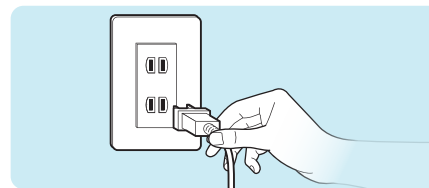
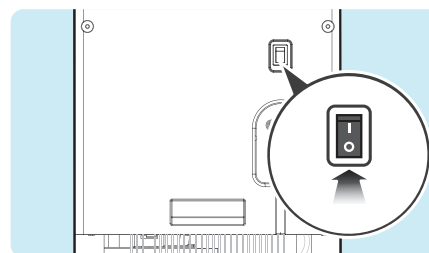
※ゆるみがある場合は、時計回りに止まるまで回してください。

- 2** 給水タンクにお水を入れ、本体に設置する

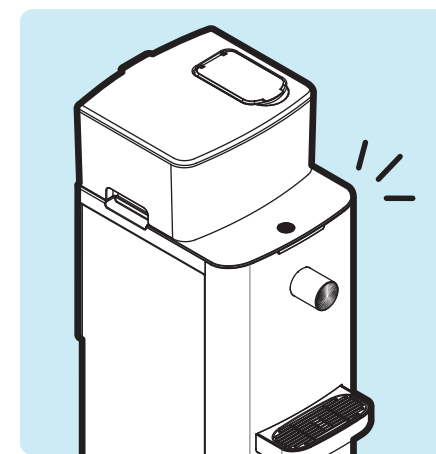


- 3** 温水スイッチが「OFF」か確認し、電源プラグをコンセントに挿す

※温水スイッチは背面にあります。



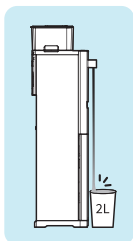
- 4** 表示ランプが白色に点滅(フラッシングモード)



フィルターフラッシング

フィルターの洗浄作業です。必ず3回行ってください。詳しくは、取扱説明書の10ページをご覧ください。

- 5** 2L以上の容器を用意し、取水口の下に置く



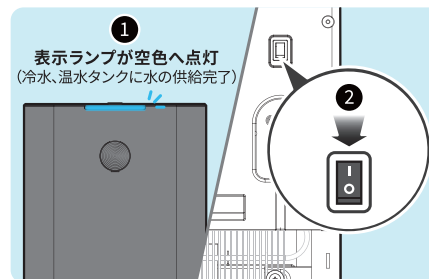
- 6** 冷水ボタンを2秒間押して、フラッシングをスタートする



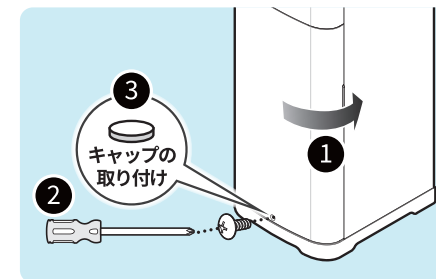
※水が止まったら溜まった水を捨て、あと2回繰り返してください。

- 7** 表示ランプが空色に点灯したら、温水スイッチを「ON」にする

※約1時間で適切な温度になります。



- 8** 同封されているねじとキャップを取り付ける

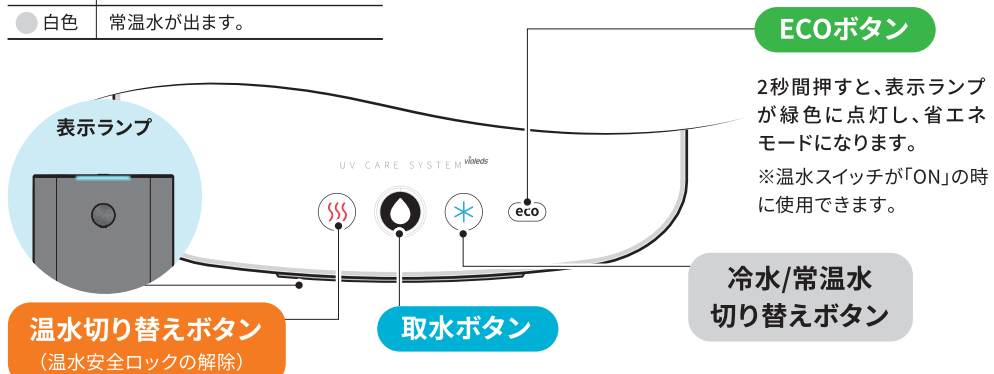


お水の出し方 ボタン操作の簡易的な説明です。詳しくは、取扱説明書の11ページをご覧ください。

点灯の色	説明
● 青色	冷水が出ます(温水スイッチON)。
● 空色	冷水が出ます(温水スイッチOFF)。
● 緑色	冷水が出ます(省エネモード)。
● 赤色	温水が出ます。
● 白色	常温水が出ます。

表示ランプの色で、冷水／温水／常温水の状態を確認します。

※その他の色はエラーです。
取扱説明書の16ページを参照してください。



温水の出し方

1 温水切り替えボタンを2秒間押す

初期状態は温水安全ロックがかかっています。



2 表示ランプが赤色に点灯する



3 取水ボタンを押す

取水ボタンを押している間、水がでます。指を離すと止まります。



※10秒間操作しないと、基本モードの冷水に戻ります(表示ランプ青色)。

※温水が出ない場合は、背面の温水スイッチが「ON」になっているか確認してください。

常温水の出し方

冷水の出し方 ※基本モードは冷水です。

1 表示ランプの色を確認する

温水スイッチONの時



温水スイッチOFFの時



省エネモードの時



2 取水ボタンを押す

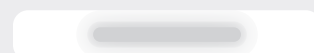
取水ボタンを押している間、水がでます。指を離すと止まります。



1 冷水/常温水切り替えボタンを1回押す



2 表示ランプが白色に点灯する



3 取水ボタンを押す

取水ボタンを押している間、水がでます。指を離すと止まります。



※10秒間操作しないと、基本モードの冷水に戻ります(表示ランプ青色)。